

Firelight

- bedste U-værdi
- bedste lyddæmpning

Colt International har udviklet en termisk brandventilator med det, vi tør kalde markedets bedste tekniske data. U-værdi ned til 0,5 W/m²/K og en lyddæmpning på op til 49 dB.

Firelight er naturligvis certificeret i.h.t. DS/EN 12101-2 og yderligere testet for luft-og vandtæthed.

MULIGE VARIANTER:

- Firelight - single flap, termorude eller isoleret panel
- Firelight DUO – dobbelt lem, termorude eller isoleret panel.
- Firelight DUO RN – U-værdi ned til 0,5 W/m²/K og lyddæmpning 49 dB.

STØRRELSER:

Alle vore enheder ordreproduceres i de størrelser, der passer til dit projekt i spring på hele millimeter. Der er naturligvis både max. og min dimensioner, men generelt fra 800 mm op til 3000 mm. afhængig af type og andre krav.

BETJENING:

Afhængig af størrelse krav og dimension, er der fra 1 motor (evt kædemotor) på en single unit op til 4 på en stor DUO enhed. El motor 24 V eller pneumatisk efter ønske, og ligeledes med smelte led afhængig af de konkrete projektkrav.

DESIGN:

Alle enheder er med profilopbygning i aluminium EN AW-6063 og naturligvis termisk isoleret og uden kuldebroer. Enhederne kan være med termorude i kvalitet efter projektkrav eller med isolerede paneler. RN modellen dog kun som isoleret panel.

OVERFLADE:

Profil og paneler kan være i Mill finish (bliver mat med tiden), naturanodiseret eller i veldefineret farve – eksempelvis RAL.

MONTAGE:

Firelight enheder kan monteres på sokler på et fladt eller et skråt tag, men det kan også indbygges i glastagskonstruktionen. Viskal blot kendesammenbygningsdetaljen, så har vi en flange, der passer til.



CO< ApS
Østervangsvej 24
DK-6715 Esbjerg N

Tel.: (+45) 4870 2280
Mail.: info@colt.dk
www.coltinfo.dk

Kontakt ØST:
Lars Larsen
Tel.: (+45) 4026 6139

Kontakt VEST:
Torben Knudsen
Tel.: (+45) 4018 1419

DATA:

Firelight enhederne er testet iht. DS/EN12101 og CE mærkede afhængig af projekt-kravene

- Cv faktor op til 0,68 (oftest omkring 0,55)
- Pålidelighedsklasse Re 1000
- Snelast – op til 7000 N/m²
- Lav temperatur klasse T(-15)
- Vindlast – op til 9000 N/m²
- Materiale resistens ved brand B300-E
- U værdi – ned til 0,5 W/m²K for RN, oftest omkring 1,3W/m²K
- Lyddæmpning – op til R'_w = 49 dB for RN versionen.

Test:

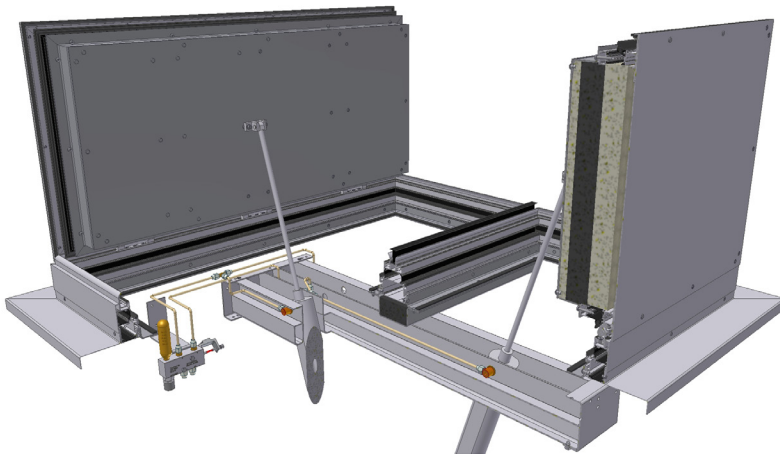
Firelight er testet i.h.t.

DS/EN 12101 for anvendelse som brandventilator

DS/EN12207 for lufttæthed

DS/EN12208 for vandtæthed

DS/EN12210 for vindkræfter.



EKSEMPEL

Firelight DUO

- Dimension 2000 x 2000
- 2 lags termorude 30 mm
- U værdi 1,25 W/m²K
- Aerodynamisk areal 2,12 m²

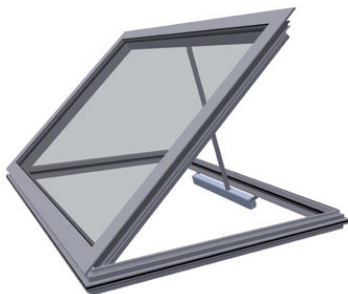
EKSEMPEL

Firelight DUO RN

- Dimension 2000 x 1200 mm
- Lyddæmpet lem 49 dB
- U værdi 0,55 W/m²K
- Aerodynamisk areal 1,29 m²

Mulighederne er mange – kontakt os gerne for yderligere information og vejledning. Det er muligt at rekvirere DWG filer af de enkelte typer.

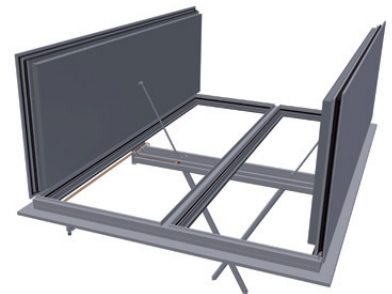
FIRELIGHT TYPER



Firelight
Enkelt flap



Firelight DUO
Dobbelt flap



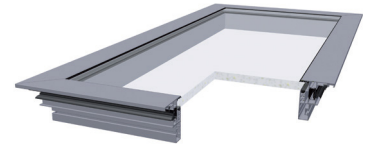
Firelight DUO RN
Dobbelt m/lyddæmpende plade

LEMME TYPER

Firelight kan fås med forskellige typer af lemme - single eller dobbelt lemme, og med U værdi afhængigt af typen varierende fra 1,9 til 0,5 W/m²K.

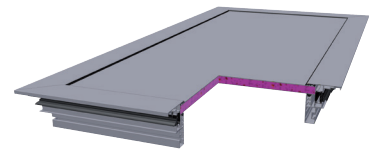
Der tilbydes 4 basis typer - andre er evt. mulige på forespørgsel

GLAS



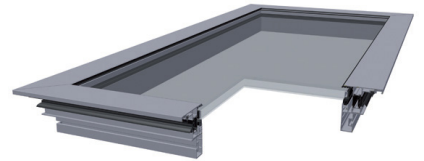
Termorude med enten 28.30 eller 32 mm tykkelse - vægt max. 60 kg / m²

ISOLERET PLADE



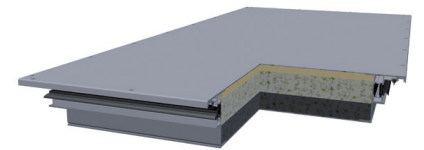
En isoleret pladekonstruktion, bestående af 2 mm aluplade udvendigt og indvendigt, med en isoleringsmasse imellem med U værdien 0,03 W/m²K

POLYCARBONAT



Klar eller opal polycarbonat er også en mulighed. Tykkelsen efter projektkrav mellem 16 og 50 mm.

RN UDGAVE - LYDDÆMPENDE PLADE



Speciel udviklet pladefyldning med lyddæmpning R'_w = 49 dB.